

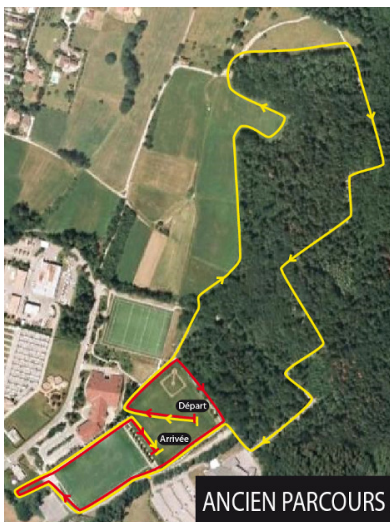
CROSS DE NOEL UN NOUVEAU PARCOURS POUR LES AMATEURS DE CROSS

La nouvelle édition du cross de Noël aura lieu le dimanche 11 décembre 2011 à Annecy-Le-Vieux au parc des Glaisins. L'organisation est assurée par notre club de course à pied d'Annecy-Le-Vieux Of Course. Ce cross reste l'un des derniers véritables cross organisés au sein des deux Savoie. L'objectif de notre club est de promouvoir cette activité afin que cette discipline de la course à pied reste présente dans les calendriers des courses.

Ainsi, l'inscription est gratuite pour les catégories poussins à juniors afin que les jeunes puissent pratiquer et découvrir le cross. Et un challenge scolaire permet de mobiliser les écoles et de récompenser celle qui sera venue en nombre. Pour les plus âgés, le montant de l'inscription reste très abordable : 3 € pour les licenciés FFA et 6 € pour les non-licenciés.



La nouveauté cette année est la mise en place d'un nouveau circuit pour que les coureurs et les spectateurs prennent plus de plaisir à participer et à suivre cette épreuve. Ce parcours est en grande partie différent du précédent qui était plus roulant.



L'ancien parcours

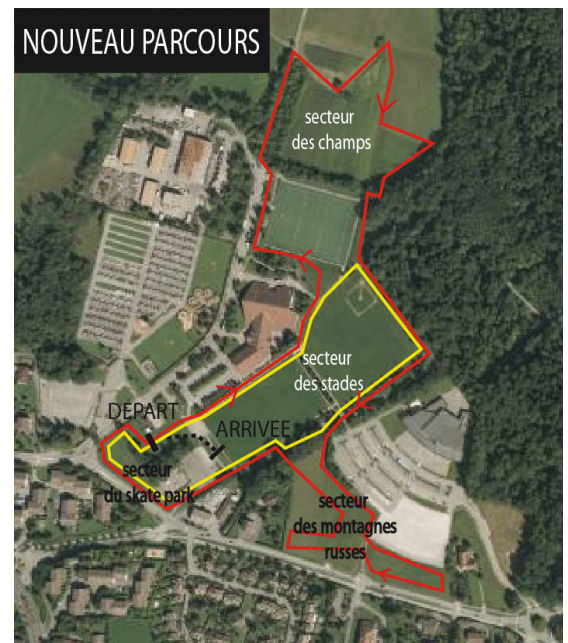
Il utilisait en majeure partie le parcours de santé du parc des Glaisins. Après avoir couru le long de la forêt à travers le grand champ situé au nord du circuit, les coureurs revenaient sur la zone de départ/arrivée par un chemin « blanc » très roulant. La zone de départ/arrivée située autour des stades de rugby et baseball faisait également la part belle aux chemins roulants en graviers fins. Par conséquent, l'ancien parcours paraissait trop roulant et pas assez « champêtre » pour un véritable parcours de cross.

Le nouveau parcours

Notre objectif est de proposer un circuit typé davantage cross et ludique pour les coureurs mais également plus intéressant à suivre pour les spectateurs. En effet, sur l'ancien parcours une fois que les coureurs avaient effectué les tours des deux terrains de rugby pour repasser vers l'arrivée, les spectateurs n'avaient plus l'occasion de voir les coureurs pendant une longue période.

Le nouveau circuit sera donc concentré autour des terrains de sports avec de nouvelles parties plus typées cross placées tout autour. Les spectateurs pourront donc suivre une bonne partie de la course depuis la zone de départ/arrivée et des stades.

Les coureurs trouveront quant à eux leur bonheur sur différentes parties plus ludiques que nous leur avons réservées.



Le secteur du skatepark

Il s'agit de la zone la plus au sud-est près du skatepark. Elle rassemblera la zone de départ et d'arrivée. Le parcours passera en grande partie dans des zones herbeuses. La petite remontée de la zone de départ en sera la principale difficulté.



Le secteur des stades

Zone de transition entre les parties moins roulantes et plus herbeuses, cette zone est la plus visuelle pour les spectateurs. Ces derniers pourront observer les coureurs dans la remontée du terrain de baseball et autour des parties herbeuses du terrain de rugby synthétique. Néanmoins, elle comporte des passages techniques car des dévers et des petites buttes seront empruntés.

Le secteur des champs

En partie utilisée dans l'autre sens les années précédentes, cette partie, la plus plate, se caractérise par des champs au paysage bucolique mais avec un sol ne favorisant pas le rendement de la foulée (les conditions météo pourront d'ailleurs augmenter la difficulté, si la pluie ou la neige tombent les jours précédents) !!!

Le secteur des montagnes russes

La partie la plus ludique de ce nouveau parcours. Entièrement inédite, elle utilise le champ situé devant l'Espace Rencontre d'Annecy-Le-Vieux. Elle présente la caractéristique d'être parsemée de nombreux petits monticules qu'on pourrait apparenter à de grosses taupinières. Apparemment, les taupes doivent être très grosses dans le secteur !!! Ainsi, cette zone sera très ludique pour les coureurs et s'apparentera à certains moments à des montagnes russes.



Ce nouveau parcours permettra aussi bien aux coureurs qu'aux spectateurs de prendre beaucoup de plaisir. Les débutants pourront découvrir cette discipline et les confirmés pourront continuer à préparer la saison des cross départementaux à nationaux qui commence début janvier.

Plus d'infos sur le site de l'AVOC : <http://www.avoc.eu/CrossNoel/CrossNoel.php>
Inscriptions possibles en ligne ou sur site le jour de la course.

Sortez vos agendas...